

АГРОЛОГИСТИЧЕСКИЙ КОМПЛЕКС



АО "Славтранс-Сервис"

История компании

АО «Славтранс-Сервис» учреждено в 2001 году и сегодня является ведущей компанией Московского региона, оказывающей самый широкий спектр услуг в сфере логистического обслуживания различных видов продуктов питания, включая мультимодальные перевозки в универсальных и рефрижераторных контейнерах.

Компания предоставляет все виды услуг складского хранения, включая низкотемпературное.



Основные сферы деятельности компании

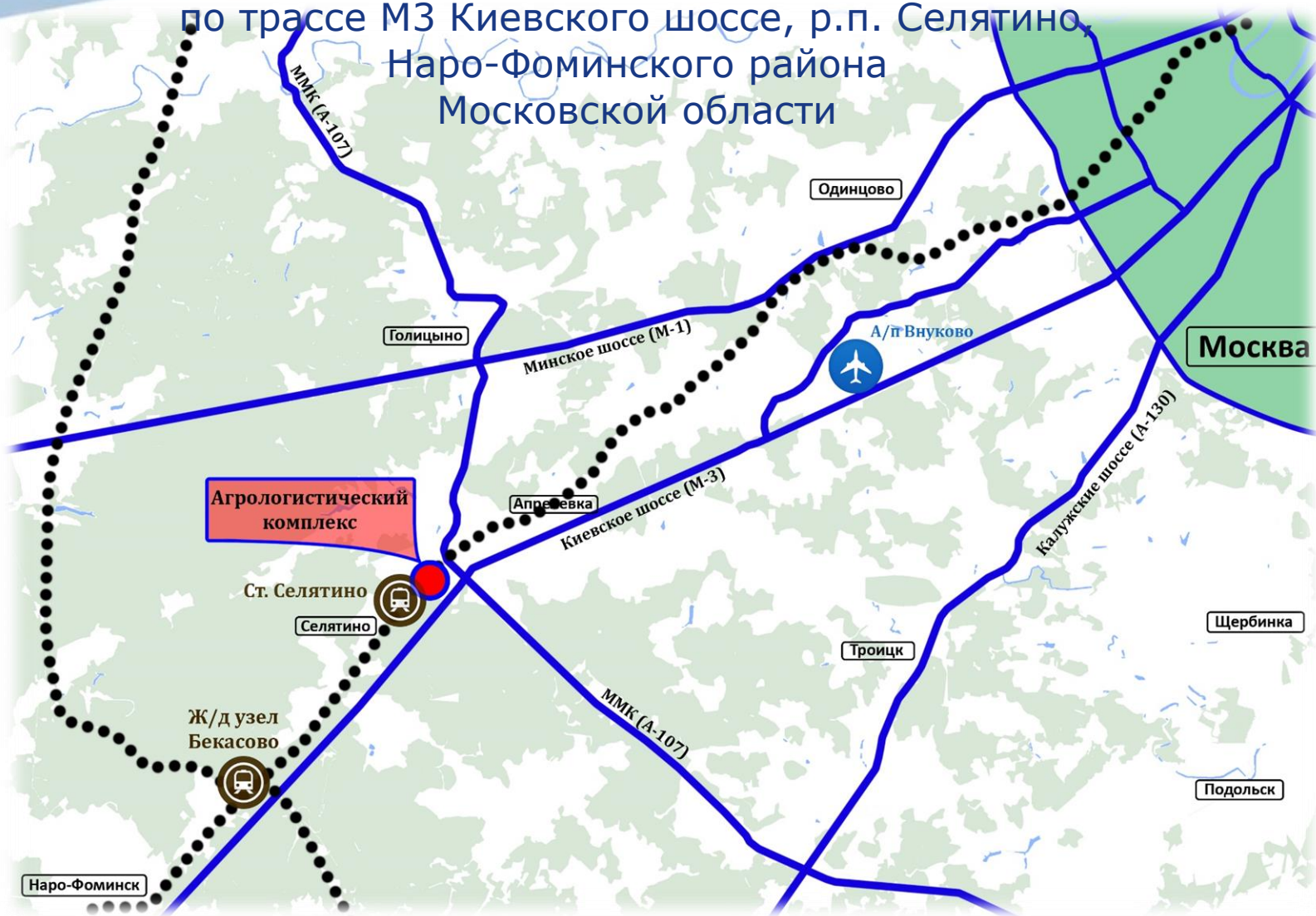
Основной сферой деятельности компании является транспортно-складская логистика (3-PL-оператор)

- доставка сельскохозяйственной и рыбной продукции, поставляемой в Московскую агломерацию из различных регионов России и стран СНГ;
- обратная загрузка продуктов питания, требующих специального изотермического режима перевозки (мясо, птица, кисломолочная продукция, фрукты, овощи и др.), доставляемых рефрижераторным транспортом в регионы Сибири, Дальнего Востока и другим направлениям;
- изотермическое и низкотемпературное хранение сельскохозяйственной и рыбной продукции;
- железнодорожные услуги по доставке скоропортящихся грузов в различных подвижных составах, включая крупнотоннажные рефрижераторные контейнеры с последующей выгрузкой и хранением без прерывания холодной цепочки.
- предпродажная подработка сельскохозяйственной и рыбной продукции

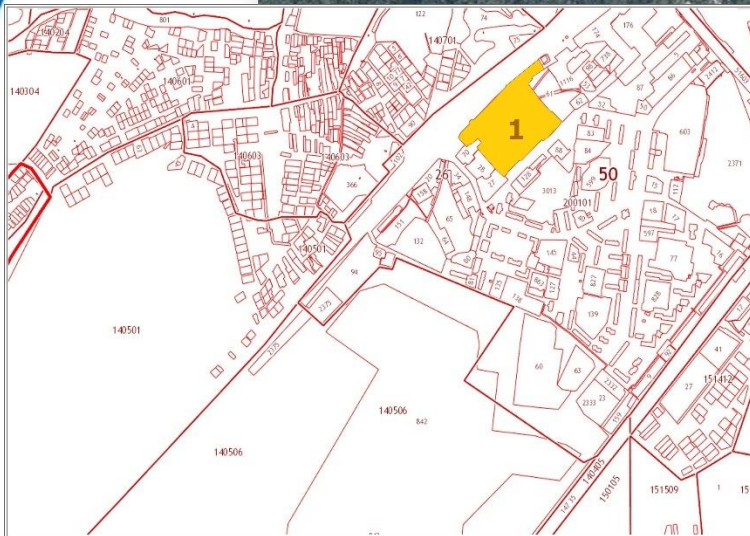


Расположение и транспортная доступность

Агрологистический комплекс расположен в 37 км от МКАД по трассе М3 Киевского шоссе, р.п. Селятино, Наро-Фоминского района Московской области

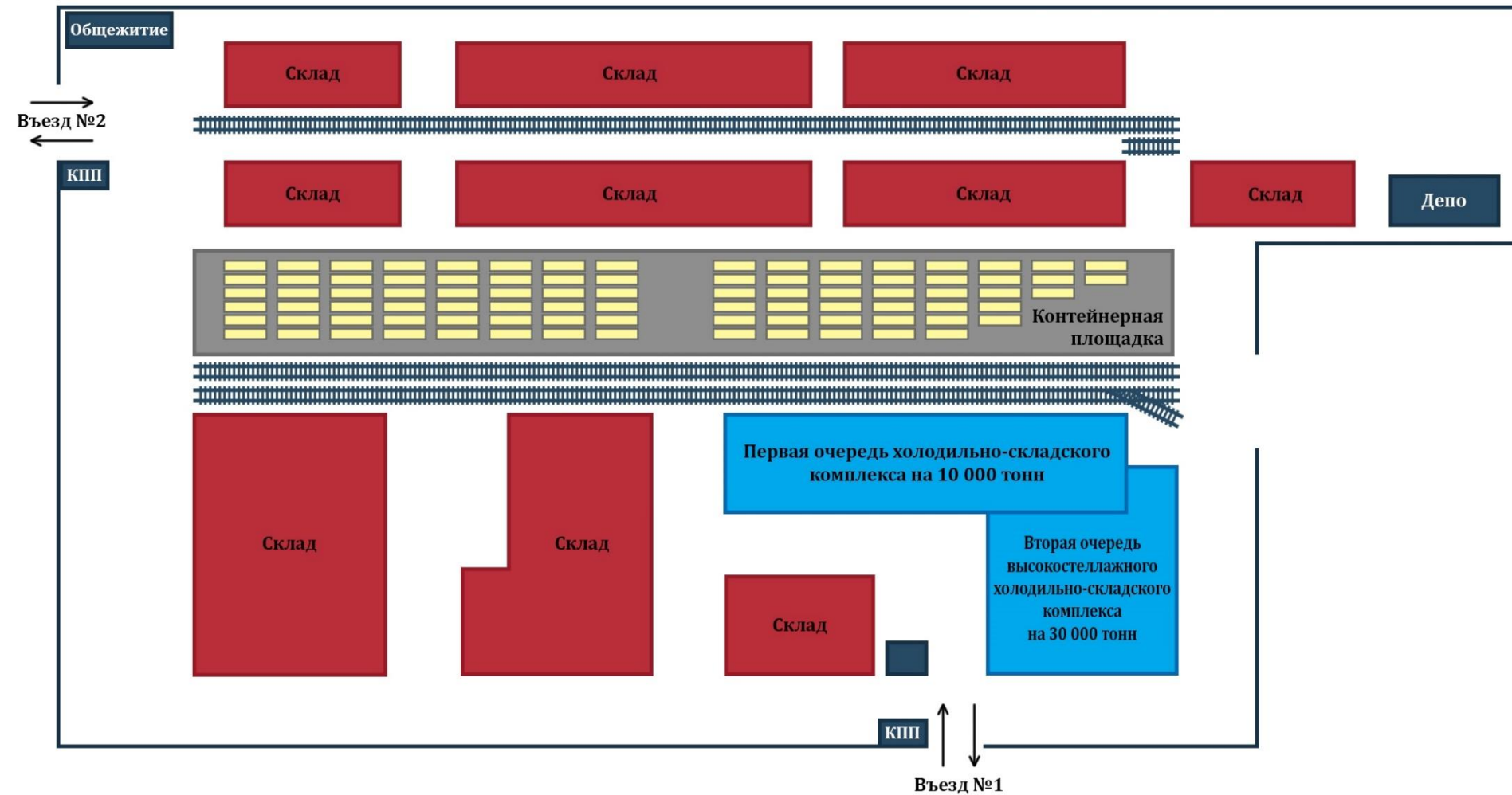


Расположение агрологистического комплекса



Агрологистический комплекс включает в себя:
 -теплые склады ($V_{\text{общ}} = 50,000 \text{ м}^2$);
 -холодные склады ($V_{\text{общ}} = 40,000 \text{ тонн}$);
 -контейнерный терминал емкостью хранения до 2000 TEU.
 -собственные ж/д пути, протяженностью 7 км.

Генплан застройки участка



Агрологистический комплекс



Холодильно-складской комплекс низкотемпературного хранения на 40 000 тонн



Контейнерная площадка I-очередь



Контейнерная площадка I-очередь



Собственные железнодорожные пути



Исполнение плана развития

2016г.: 1. Ввод в эксплуатацию второй очереди низкотемпературного холодильного комплекса (-25 ° С) с высокостеллажным адресным хранением на 30 000 тонн. (Производитель мобильных стеллажей Jungheinrich - Германия)

2016г.: 2. Реконструкция железнодорожной станции Селятино Московской ж.д.(код 181102) для повышения пропускной способности и обеспечения возможности подачи-уборки вагонов на железнодорожный путь АО «Славтранс-Сервис», что позволит увеличить переработку грузов на железнодорожной станции Селятино и принимать-формировать поезда длиной 71 условный вагон.

2016г. – 2017г.: 3. Строительство второй очереди контейнерной площадки с тремя путями по 1050 м. каждый, с возможностью единовременного хранения до 3400 TEU.(ввод в эксплуатацию 2017г.)

2017г. - 2020г.: 4. Разработка проекта и строительство высокотехнологичного агро-производственного комплекса по глубокой переработке рыбы, морепродуктов, овощей и фруктов с применением новых технологий заморозки.

Исполнение плана развития



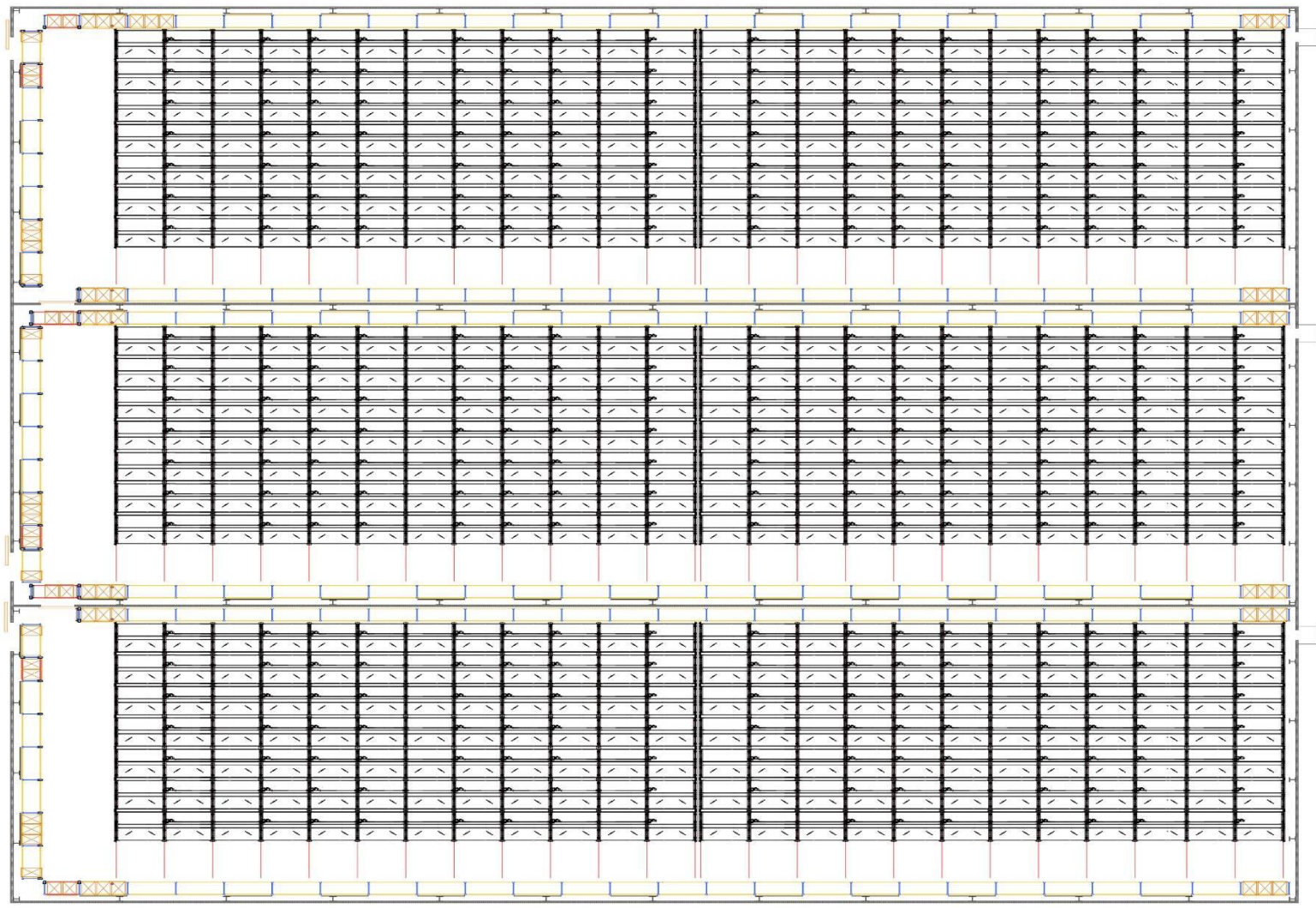
1. Вторая очередь холодильного комплекса на 30 000 тонн (2016 г.)
2. Территория реконструкции ж/д путей ст. Селятино (2016 г.)
3. Территория строительства второй очереди контейнерного терминала - 6 Га (2016 - 2017 гг.)
4. Территория строительства агро-промышленного комплекса - 50 Га (2017 - 2020 гг.)

Новый холодильный комплекс на 30 000 тонн



Ввод в эксплуатацию низкотемпературного холодильного комплекса (-25 ° C) с высокостеллажным адресным хранением на 30 000 тонн в сентябре 2016 года (начало строительства октябрь 2015 года)

Система стеллажей холодильного комплекса



Система стеллажей холодильного комплекса

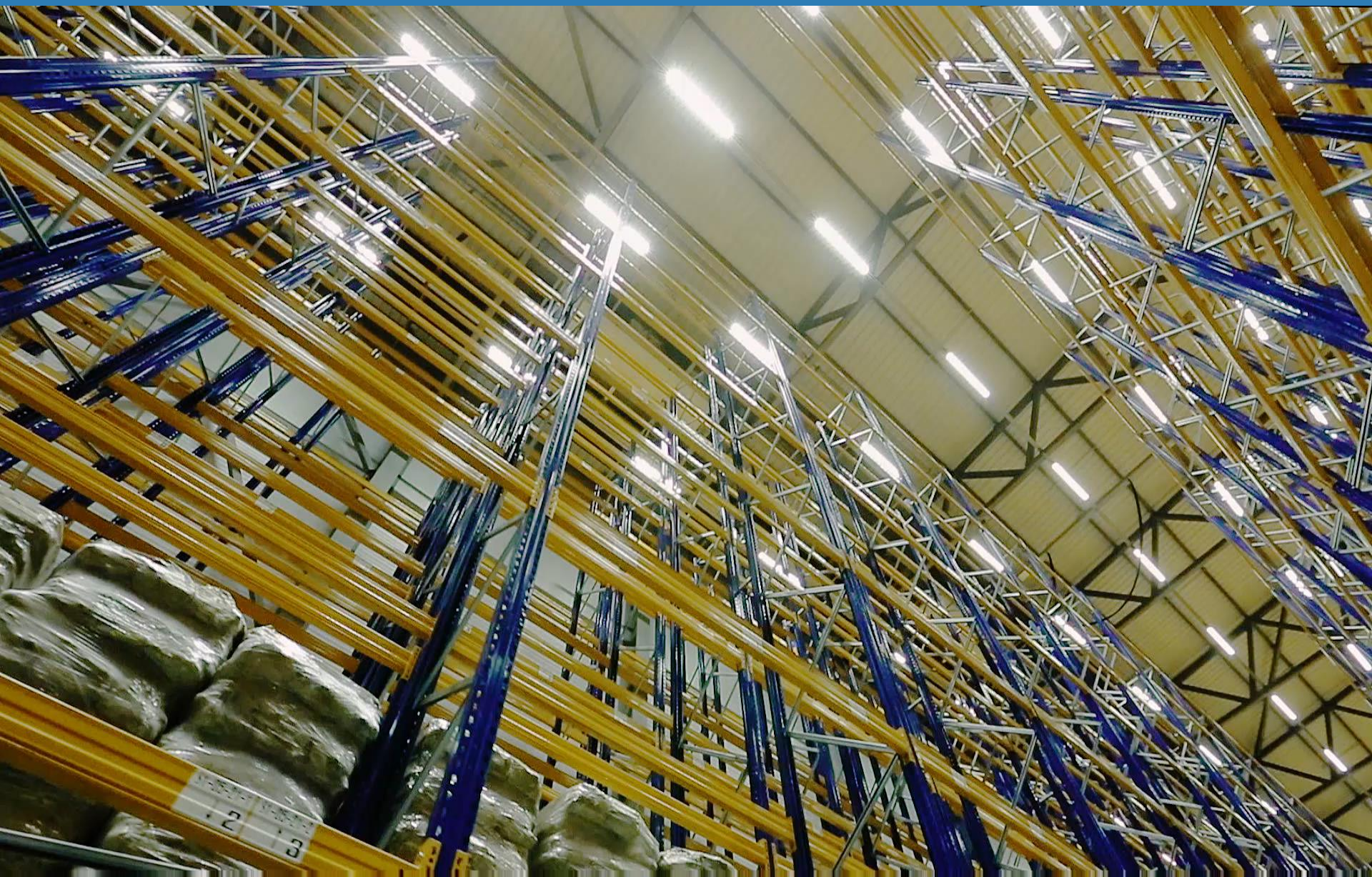


Система стеллажей холодильного комплекса

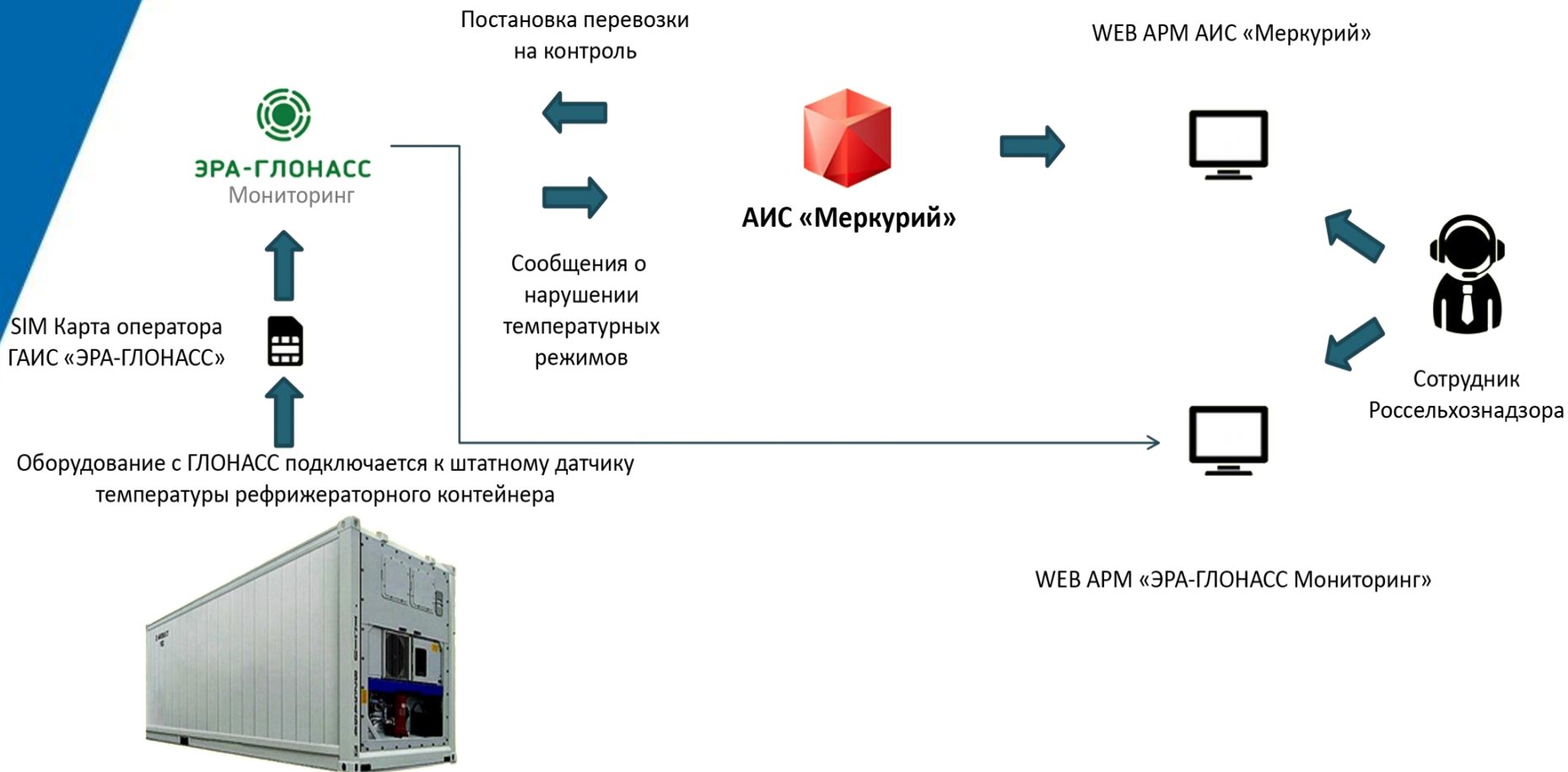


Система стеллажей холодильного комплекса





Контроль температурных режимов при перевозке скоропортящихся продуктов питания



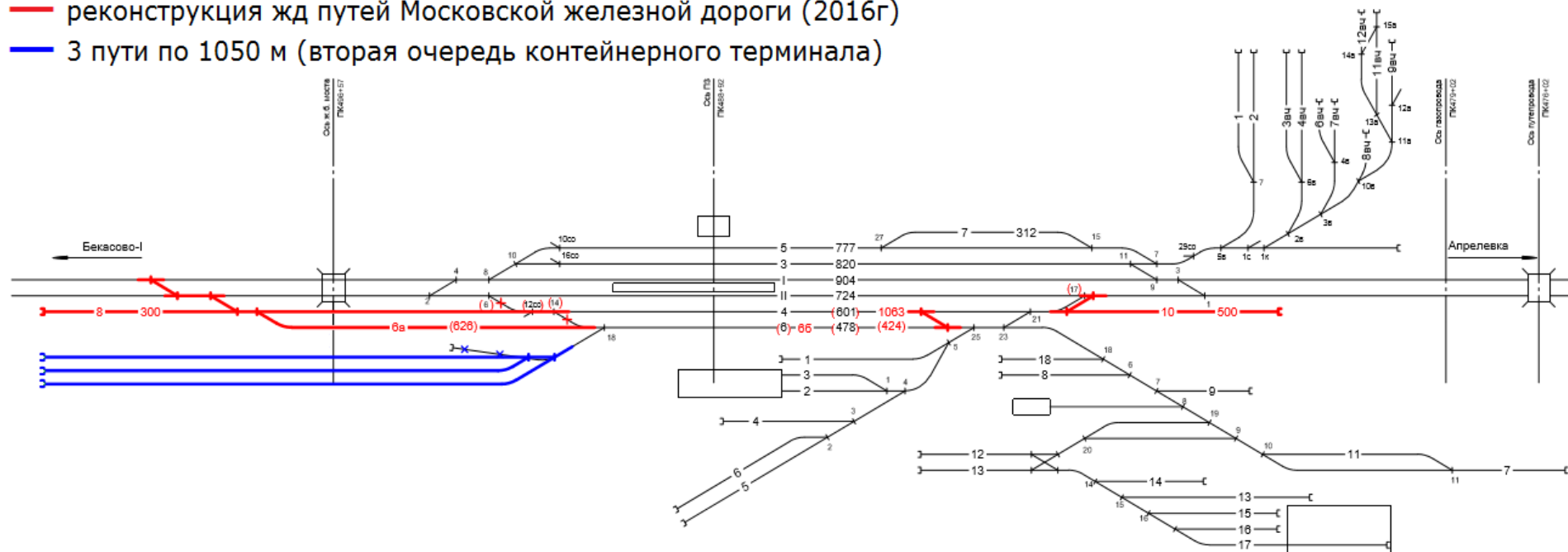
Реконструкция ж/д путей ст. Селятино



Реконструкция ж/д путей станции Селятино с целью повышения ее пропускной способности более чем в 2 раза. (ж/д код 181102).

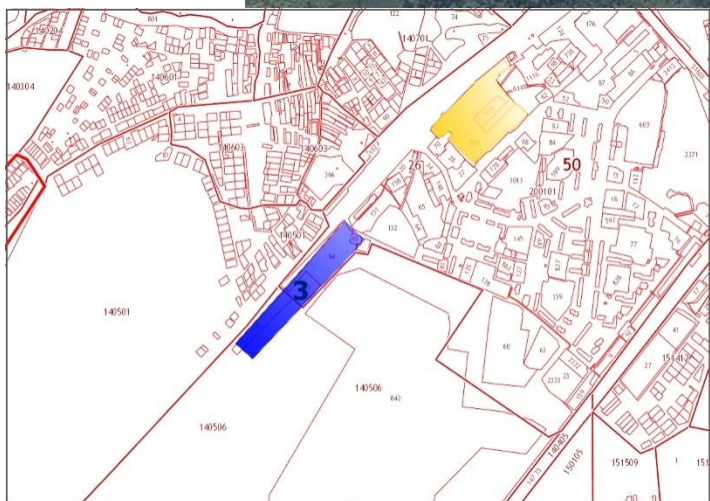
Реконструкция путей станции Селятино

- существующие жд пути
- реконструкция жд путей Московской железной дороги (2016г)
- 3 пути по 1050 м (вторая очередь контейнерного терминала)



- Возможность принимать (отправлять) скоростные маршрутные поезда по 71 условный вагон
- Ежедневный объем перевалки:
 - Принимаем 2 поезда по 71 условный вагон
 - Отправляем 2 поезда по 71 условный вагон

Контейнерный терминал II-очередь



Строительство второй очереди контейнерного терминала:

- территория с 3-мя выгрузочными путями по 1050 метров каждый;
- 2 контейнерных крана грузоподъемностью 42 тонны;
- контейнерная площадка с объемом хранения до 3400 TEU.

Контейнерный терминал II-очередь



Контейнерный терминал II-очередь

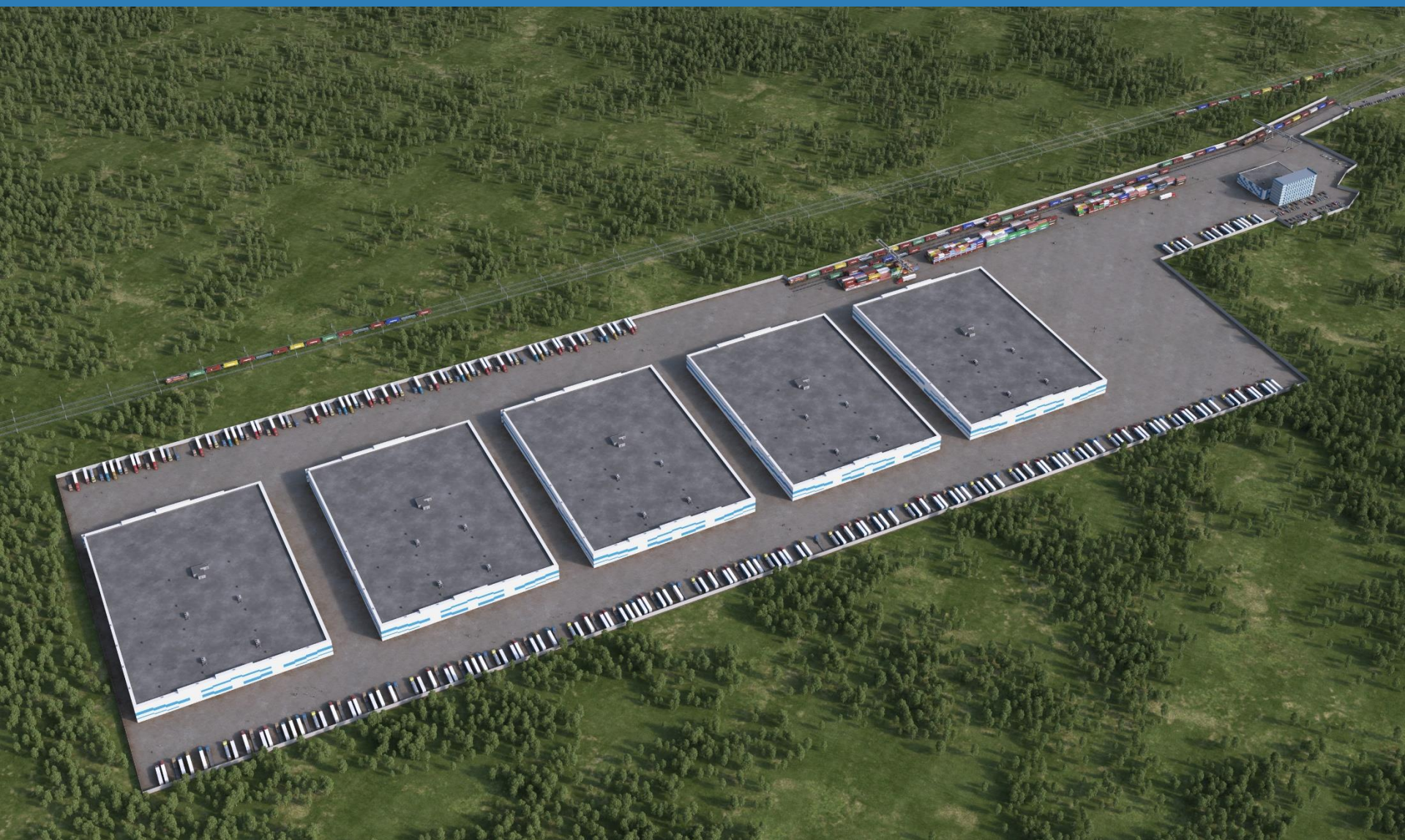


Агро-промышленный кластер



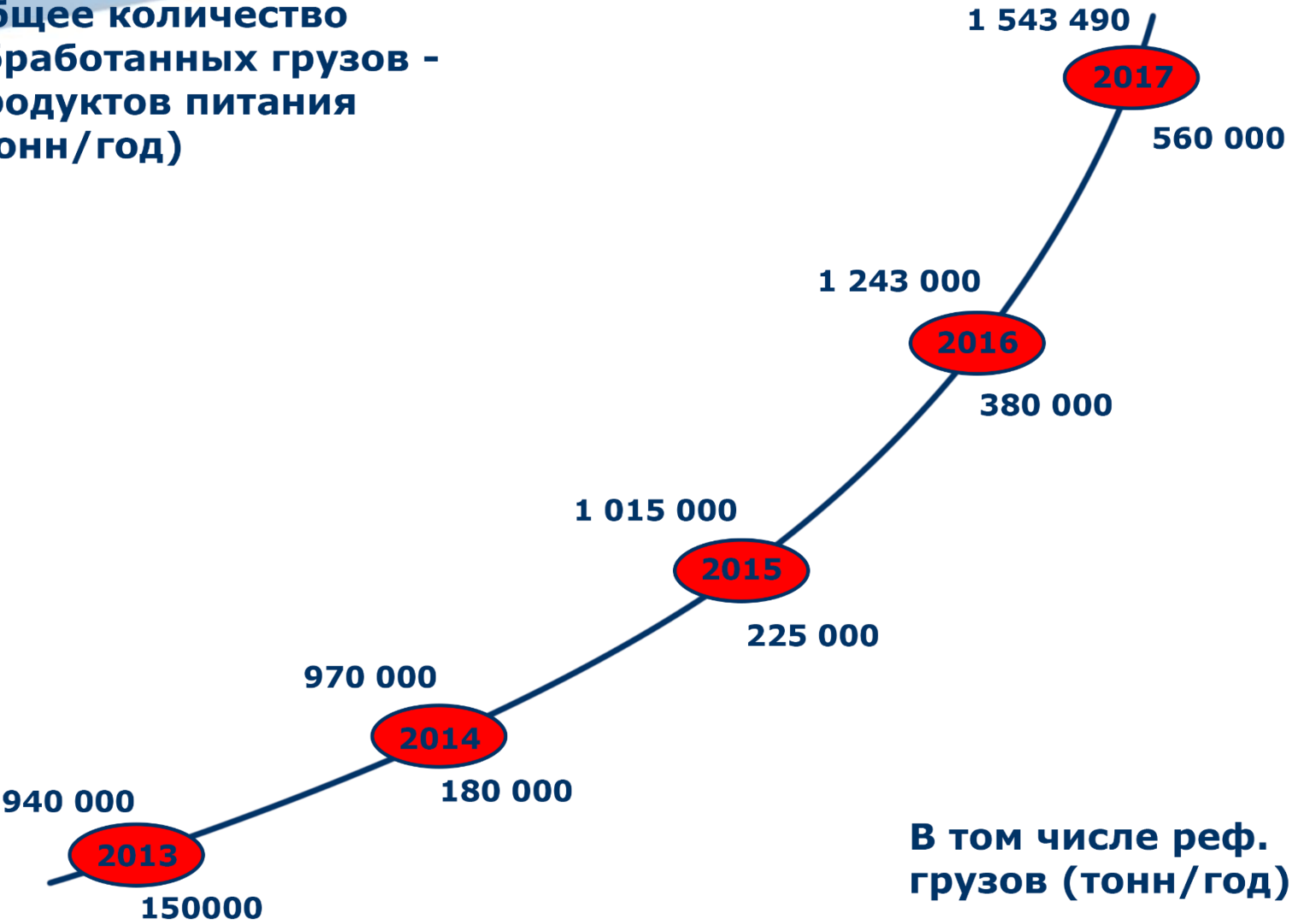
Территория АПК:
-земельный участок 50Га, на территории которого будет произведено строительство нового агро-промышленного кластера с применением новых технологий заморозки

Агро-промышленный кластер



Производственные показатели в динамике по годам

**Общее количество
обработанных грузов -
продуктов питания
(тонн/год)**



**В том числе реф.
грузов (тонн/год)**

150000

180 000

225 000

380 000

560 000